

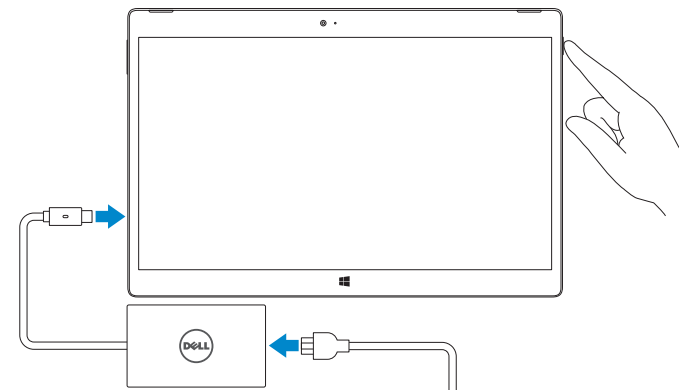
# XPS 12

## Quick Start Guide

Stručná úvodní příručka  
Οδηγός γρήγορης έναρξης  
Stručná úvodná príručka  
دليل البدء السريع

### 1 Connect the power adapter and press the power button

Připojte napájecí adaptér a stiskněte vypínač  
Συνδέστε τον προσαρμογέα ισχύος και πιάστε το κουμπί λειτουργίας  
Zapojte napájací adaptér a stlačte spínač napájania  
توصيل مهأى التيار والضغط على زر التشغيل



- NOTE:** It is recommended to insert the micro-SIM card and the microSD card before powering on the tablet.
- POZNÁMKA:** Doporučuje se vložit kartu micro SIM a kartu microSD před zapnutím tabletu.
- ΣΗΜΕΙΩΣΗ:** Συνιστούμε να τοποθετήσετε την κάρτα micro-SIM και την κάρτα microSD προτού θέσετε σε λειτουργία το tablet.
- POZNÁMKA:** Odporúčame vložiť kartu micro-SIM a kartu microSD pred zapnutím zariadenia.

**ملاحظة:** يوصى بإدخال بطاقة micro-SIM وبطاقة microSD قبل تشغيل الجهاز اللوحي.



### 2 Finish Windows setup

Dokončete nastavení v systému Windows  
Τελειώστε την εγκατάσταση των Windows  
Dokončíte inštaláciu systému Windows | Windows إعداد



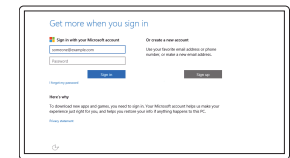
**Enable security and updates**  
Aktivujte zabezpečení a aktualizace  
Ενεργοποιήστε τις ρυθμίσεις για την ασφάλεια και τις ενημερώσεις  
Povolte bezpečnostné funkcie a aktualizácie  
تمكين الأمان والتحديثات



**Connect to your network**  
Připojte se k síti  
Σύνδεση στο δίκτυό σας  
Pripojte sa k sieti  
التوصيل بالشبكة

- NOTE:** If you are connecting to a secured wireless network, enter the password for the wireless network access when prompted.
- POZNÁMKA:** Pokud se připojujete k zabezpečené bezdrátové síti, na vyzvání zadejte heslo pro přístup k dané bezdrátové síti.
- ΣΗΜΕΙΩΣΗ:** Αν πρόκειται να συνδεθείτε σε ασφαλές ασύρματο δίκτυο, πληκτρολογήστε τον κωδικό πρόσβασης στο ασύρματο δίκτυο όταν παρουσιαστεί η σχετική προτροπή.
- POZNÁMKA:** Ak sa pripájate k zabezpečenej bezdrôtovej sieti, na výzvu zadajte heslo prístupu k bezdrôtovej sieti.

**ملاحظة:** في حالة اتصالك بشبكة لاسلكية مؤمنة، أدخل كلمة المرور لوصول الشبكة اللاسلكية عند مطالبتك.



**Sign in to your Microsoft account or create a local account**  
Přihlaste se k účtu Microsoft nebo si vytvořte místní účet  
Συνδεθείτε στον λογαριασμό σας στη Microsoft ή δημιουργήστε τοπικό λογαριασμό  
Prihláste sa do konta Microsoft alebo si vytvorte lokálne konto  
قم بتسجيل الدخول إلى حساب Microsoft أو قم بإنشاء حساب محلي

### Locate Dell apps

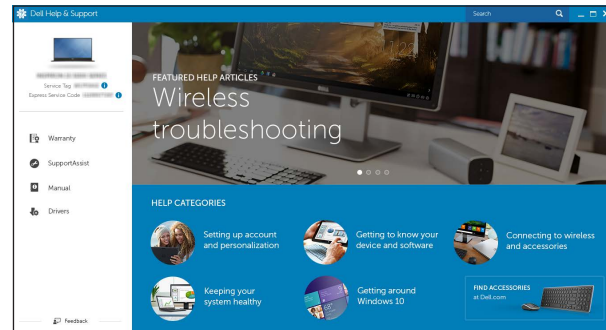
Vyhledání aplikací Dell | Εντοπισμός εφαρμογών της Dell  
Nájdite aplikácie Dell | تحديد موقع تطبيقات Dell



**Register your computer**  
Registrace počítače | Δήλωση του υπολογιστή σας  
Zaregistrujte si počítač | تسجيل الكمبيوتر



**Dell Help & Support**  
Nápověda a podpora Dell | Βοήθεια & υποστήριξη της Dell  
Pomoc a technická podpora Dell | تعليمات ودعم Dell



**SupportAssist Check and update your computer**  
Kontrola počítače a prípadná aktualizace  
Έλεγχος και ενημέρωση του υπολογιστή σας  
Kontrolujte a aktualizujte svoj počítač  
التحقق من الكمبيوتر الخاص بك وتحديثه

### Create recovery media

Vytvořit média pro obnovení | Δημιουργία μέσων ανάκτησης  
Vytvorit nosič na obnovenie | إنشاء وسائط الاسترداد

In Windows search, type **Recovery**, click **Create a recovery media**, and follow the instructions on the screen.

V hledání systému Windows zadejte text **Obnovení**, klikněte na možnost **Vytvořit záložní média** a pokračujte podle instrukcí na obrazovce.

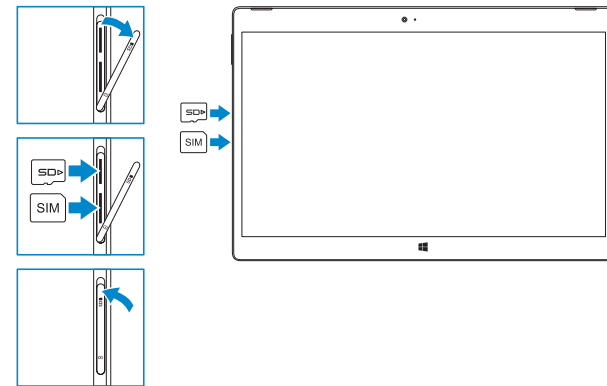
Στο πεδίο αναζήτησης στα Windows πληκτρολογήστε τη λέξη **Αποκατάσταση**, κάντε κλικ στην επιλογή **Δημιουργία μέσου αποκατάστασης** και ακολουθήστε τις οδηγίες που παρουσιάζονται στην οθόνη.

Do vyhledávacieho okna Windows napíšte **Obnovenie**, kliknite na možnosť **Vytvorit obnovenie médium** a postupujte podľa pokynov na obrazovke.

في بحث Windows، اكتب استرداد، وانقر فوق إنشاء وسائط استرداد، واتبع التعليمات على الشاشة.

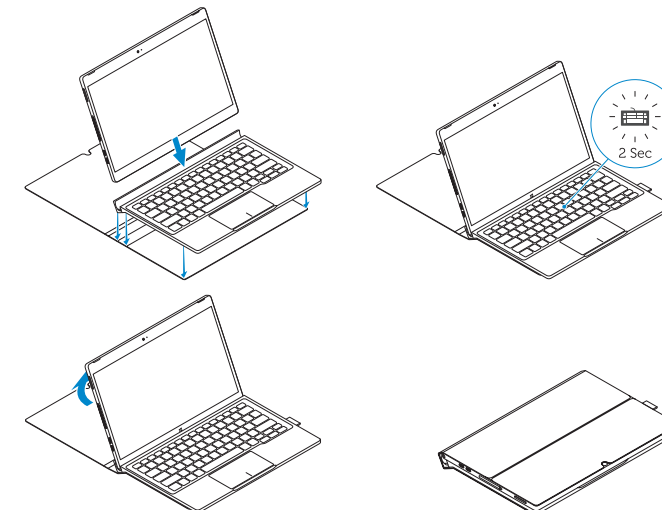
### Inserting micro-SIM card and microSD card — optional

Vložení karty micro SIM a karty microSD – volitelné  
Εισαγωγή κάρτας micro-SIM και κάρτας microSD — προαιρετικά  
Vloženie kariet micro-SIM a microSD – voliteľné  
إدخال بطاقة micro-SIM وبطاقة microSD — اختياري



### Connecting the keyboard and Folio

Připojení klávesnice a pouzdra  
Σύνδεση του πληκτρολογίου και του Folio  
Pripojenie klávesnice a Folio  
قم بتوصيل لوحة المفاتيح و Folio



- NOTE:** The keyboard backlight turns on for 2 seconds when the tablet-docking pins and keyboard-docking pins are aligned correctly.
- POZNÁMKA:** Pokud je dokovací konektor tabletu správně zarovnan s dokovacím konektorem na klávesnici, podsvícení klávesnice se zapne na 2 sekundy.
- ΣΗΜΕΙΩΣΗ:** Ο οπίσθιος φωτισμός του πληκτρολογίου ανάβει επί 2 δευτερόλεπτα όταν ευθυγραμμιστούν σωστά οι ακίδες σύνδεσης του tablet και οι ακίδες σύνδεσης του πληκτρολογίου.
- POZNÁMKA:** Podsvietenie klávesnice sa zapne na 2 sekundy, keď sú dokovacie kolíky tabletu a dokovacie kolíky klávesnice zarovnané správne.

**ملاحظة:** يتم تشغيل الإضاءة الخلفية للوحة المفاتيح لمدة ثانيتين عندما يتم محاذاة سنون إرساء الجهاز اللوحي وسنون إرساء لوحة المفاتيح بشكل صحيح.

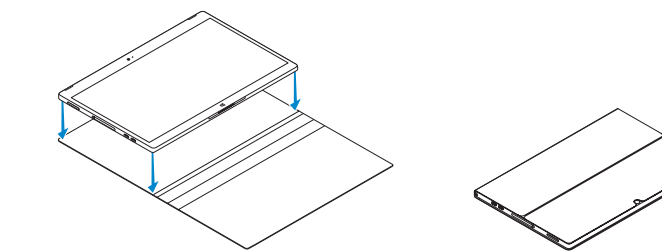
### Disconnecting the keyboard and Folio

Odrhování klávesnice a pouzdra  
Αποσύνδεση του πληκτρολογίου και του Folio  
Odrhovanie klávesnice a Folio  
فصل لوحة المفاتيح و Folio



### Dell Premier Magnetic Folio

Magnetické pouzdro Dell Premier  
Dell Premier Folio με μαγνητικό κάλυμμα  
Značkové magnetické folio Dell  
Dell Premier Magnetic Folio



## Product support and manuals

Podpora a příručky k produktům  
Υποστήριξη και εγχειρίδια προϊόντων  
Podpora a príručky produktů  
دعم المنتج والدلائل

## Contact Dell

Kontaktujte společnost Dell | Επικοινωνία με την Dell  
Kontaktujte Dell | Dell الاتصال بـ

## Regulatory and safety

Regulace a bezpečnost  
Ρυθμιστικοί φορείς και ασφάλεια  
Zákonom vyžadované a bezpečnostné informácie  
ممارسات الأمان والممارسات التنظيمية

## Regulatory model

Směrniceový model | Μοντέλο κατά τους ρυθμιστικούς φορείς  
Regulačný model | الموديل التنظيمي

## Regulatory type

Regulační typ | Τύπος κατά τους ρυθμιστικούς φορείς  
Regulačný typ | النوع التنظيمي

## Computer model

Model počítače | Μοντέλο υπολογιστή  
Model počítača | موديل الكمبيوتر

## Dell.com/support

## Dell.com/support/manuals

## Dell.com/support/windows

## Dell.com/contactdell

## Dell.com/regulatory\_compliance

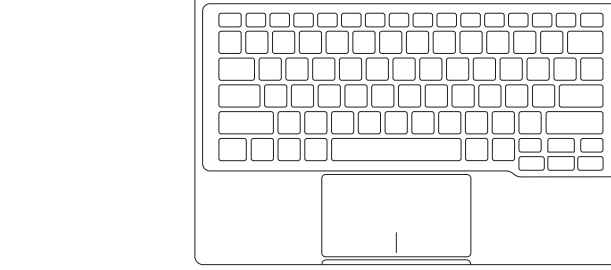
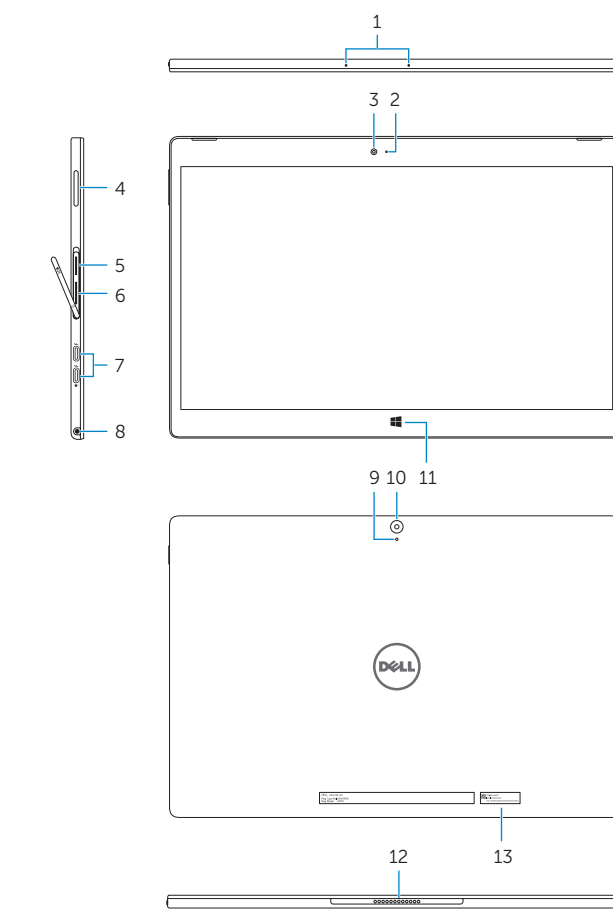
## T02H

## T02H001

## XPS 12 9250

## Features

Funkce | Δυνατότητες | Vlastnosti | الميزات



1. Microphones (2)
2. Front camera-status light
3. Front camera
4. Volume buttons (2)
5. MicroSD card slot
6. Micro-SIM card slot
7. Thunderbolt 3 ports (USB-C)/charging ports (2)
8. Headset port
9. Microphone
10. Rear camera
11. Windows button
12. Tablet-docking pins
13. Service Tag label
14. Security-cable slot
15. Power button
16. Keyboard-docking pins

1. Mikrofony (2)
2. Indikátor stavu přední kamery
3. Přední fotoaparát
4. Tlačítka hlasitosti (2)
5. Zásuvka pro kartu MicroSD
6. Slot karty micro SIM
7. Porty Thunderbolt 3 (USB-C)/nabíjecí porty (2)
8. Port pro náhlavní soupravu
9. Mikrofon
10. Zadní fotoaparát
11. Tlačítko Windows
12. Konektor pro dokování tabletu
13. Štítek Service Tag
14. Slot bezpečnostního kabelu
15. Vypínač
16. Konektor pro dokování klávesnice

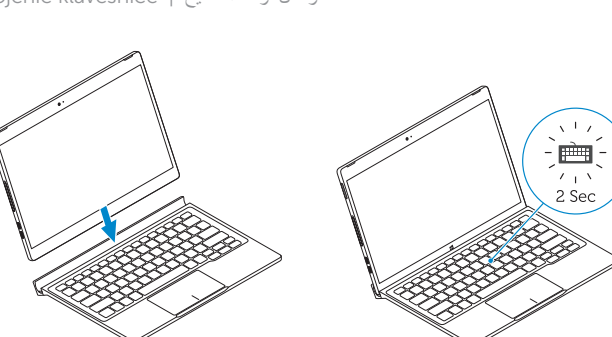
1. Μικρόφωνα (2)
2. Λυχνία κατάστασης μπροστινής κάμερας
3. Μπροστινή κάμερα
4. Κουμπιά ακουστικής έντασης (2)
5. Υποδοχή κάρτας microSD
6. Υποδοχή κάρτας micro-SIM
7. Θύρες Thunderbolt 3 (USB-C)/Θύρες φόρτισης (2)
8. Θύρα κεφαλοσυσσκευής
9. Μικρόφωνο
10. Πίσω κάμερα
11. Κουμπιά Windows
12. Ακίδες σύνδεσης tablet
13. Επικέτα εξυπηρέτησης
14. Υποδοχή καλωδίου ασφαλείας
15. Κουμπιά λειτουργίας
16. Ακίδες σύνδεσης πληκτρολογίου

1. Mikrofony (2)
2. Kontrolka stavu prednej kamery
3. Predná kamera
4. Tlačidlá onládania hlasitosti (2)
5. Zásuvka na kartu microSD
6. Zásuvka na kartu micro-SIM
7. Thunderbolt 3 porty (USB-C)/nabíjacie porty (2)
8. Zdieľka na slúchadlá
9. Mikrofón
10. Zadná kamera
11. Tlačidlo Windows
12. Dokovacie kolíky tabletu
13. Servisný štítok
14. Otvor pre bezpečnostný kábel
15. Tlačidlo napájania
16. Dokovacie kolíky klávesnice

## Connecting the keyboard

Πήροjení klávesnice | Σύνδεση του πληκτρολογίου

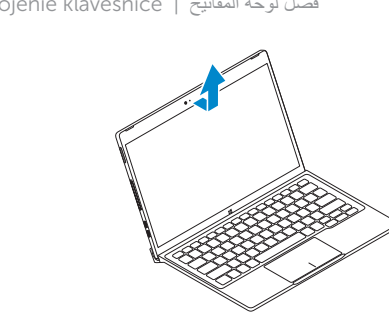
Pripojenie klávesnice | توصل لوحة المفاتيح



## Disconnecting the keyboard

Odpojení klávesnice | Αποσύνδεση του πληκτρολογίου

Odpojenie klávesnice | فصل لوحة المفاتيح



## Shortcut keys

Κlávesové zkratky | Πλήκτρα συντόμευσης

Klávesové skratky | مفاتيح الاختصار

- Esc** (Lock icon): Toggle Fn-key lock  
Přepnutí zámku klávesy Fn | Εναλλαγή κλειδώματος πλήκτρου Fn  
Prepínanie zamknutia klávesu Fn | تبدیل قفل مفتاح Fn
- F1** (Speaker icon): Mute audio  
Ztlumení zvuku | Σίγαση ήχου  
Stlmenie zvuku | كتم الصوت
- F2** (Speaker icon): Decrease volume  
Snížení hlasitosti | Μείωση ακουστικής έντασης  
Zníženie hlasitosti | خفض مستوى الصوت
- F3** (Speaker icon): Increase volume  
Zvýšení hlasitosti | Αύξηση ακουστικής έντασης  
Zvýšenie hlasitosti | رفع مستوى الصوت
- F4** (Microphone icon): Mute microphone  
Ztlumení mikrofonu | Σίγαση μικροφώνου  
Vypnutie mikrofónu | كتم الميكروفون
- F5** (Lock icon): Num lock  
Num Lock | Κλειδωμα αριθμών  
Num lock | مفتاح Num lock
- F6** (Lock icon): Scroll lock  
Scroll lock | Κλειδωμα κύλισης  
Scroll lock | مفتاح Scroll lock
- F8** (Monitor icon): Switch to external display  
Přepnutí na externí displej | Μετάβαση σε εξωτερική οθόνη  
Prepnutie na externý displej | التبدیل إلى الشاشة الخارجية
- F9** (Magnifying glass icon): Search  
Hledat | Αναζήτηση  
Hľadať | بحث

- F10** (Sun icon): Toggle keyboard backlight  
Přepnutí podsvícení klávesnice  
Εναλλαγή οπίσθιου φωτισμού πληκτρολογίου  
Prepínanie podsvietenia klávesnice  
تبدیل الإضاءة الخلفية للوحة المفاتيح
- F11** (Sun icon): Decrease brightness  
Snížení jasu | Μείωση φωτεινότητας  
Zníženie jasu | تخفيض مستوى السطوع
- F12** (Sun icon): Increase brightness  
Zvýšení jasu | Αύξηση φωτεινότητας  
Zvýšenie jasu | رفع مستوى السطوع
- PrtScr** (Hand icon): Turn off/on wireless  
Zapnutí/vypnutí bezdrátového připojení  
Ενεργοποίηση/Απενεργοποίηση ασύρματης επικοινωνίας  
Vypnutie/zapnutie bezdrôtovej komunikácie  
تشغيل/إيقاف تشغيل الاتصال اللاسلكي
- Insert** (Moon icon): Sleep  
Režim spánku | Αναστολή λειτουργίας  
Spánok | سكون